



Mesa 1: “Estrategias de las Entidades Locales ante las preocupaciones ciudadanas y los retos sociales”

Día: Lunes 6 de julio de 11:00 a 14:00 h.

Euroforum. C/ del Rey, 38. 28200 San Lorenzo del Escorial (Madrid)

Objetivo: Valorar la evolución de las demandas que la ciudadanía plantea a las entidades locales, la capacidad de éstas para darles una respuesta adecuada y el papel que debe cumplir la FEMP para ser un instrumento útil en ese contexto

Primera parte 11:00 – 12:00 Introducción

Presidente coordinador	José Francisco Rivas Alcalde de Talavera de la Reina y Presidente de la FMCM	10'	Presenta el Plan Estratégico en nombre de la Comisión política del mismo
Relator Plan Estratégico	Antonio Díaz. Director Plan Estratégico FEMP	10'	Explica la metodología del Encuentro y aporta algunos datos de la consulta
Experto	Joan Subirats. Catedrático de la UAB	30'	Realiza la aportación teórica y la visión experta en torno a la mesa

Pausa-café

Segunda parte Mesa Redonda de 12:30 a 14:00 h.

- **Gabriel Alvarez**, Secretario General FEMP. Presenta, conduce y modera la mesa (10 m.).
- **Manuel Baena Cobos**, Alcalde de Puente Genil. Presidente Comisión Empleo (10 m.).
- **Manuel Robles**, Alcalde de Fuenlabrada. Vicepresidente Comisión Seguridad y Convivencia Ciudadana. (10 m.).
- **Joaquín Peribáñez Peiro**, Alcalde de Calamocha. Presidente Comisión Mancomunidades (10 m.).
- **Juan Carlos Aparicio Pérez**, Alcalde de Burgos. Vicepresidente Comisión Patrimonio (10 m.).

Cada participante dispondrá de 10 minutos para aportar, desde su experiencia, la valoración de:

- la evolución de las demandas de la ciudadanía y los retos sociales,
- la capacidad de respuesta a las mismas de las entidades locales y
- el papel de la FEMP para ser un instrumento útil en ese contexto

Finalmente se abrirá el debate con el conjunto de los asistentes (40 mn.)

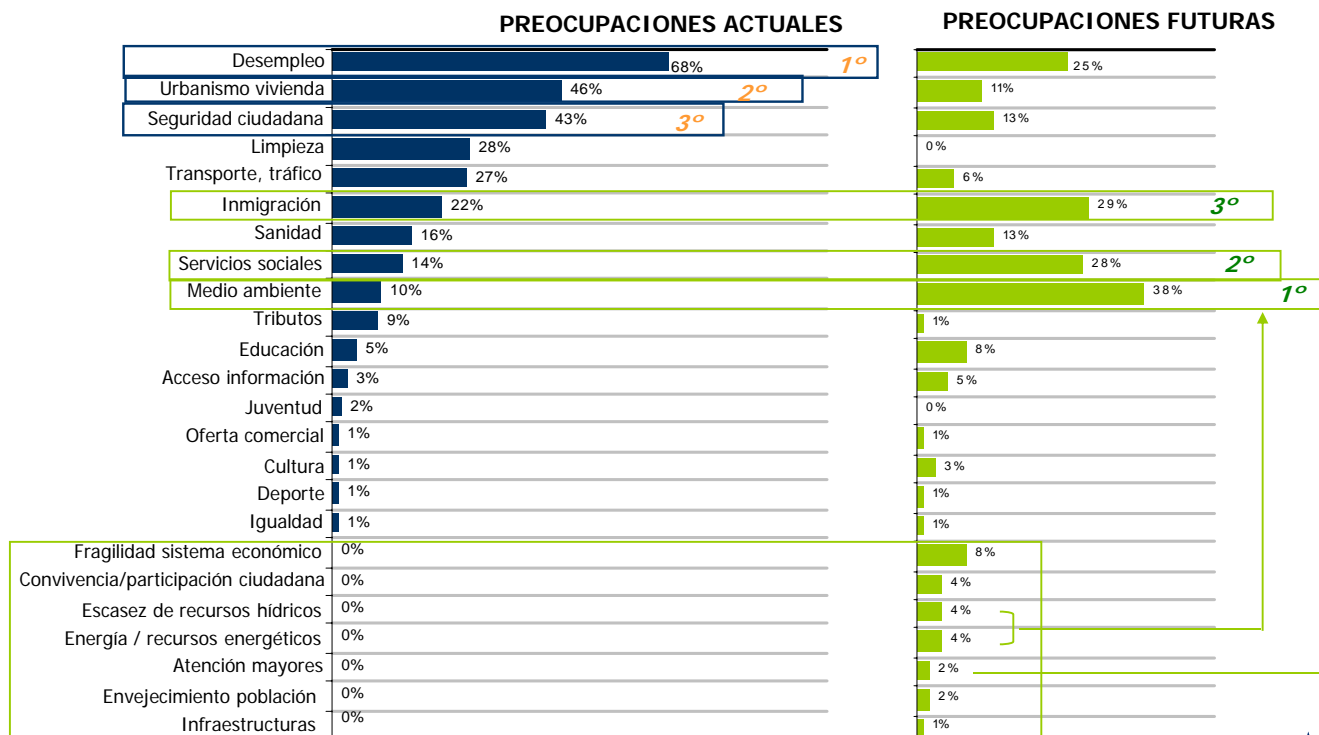


Mesa 1: PREGUNTAS GUÍA

Resultados de la "Consulta Estratégica a Entidades Locales" realizada por la FEMP (2009)

Principales preocupaciones PARA LOS PRÓXIMOS AÑOS

El 41% cree que SURGIRÁN OTRAS PREOCUPACIONES... ¿Cuáles?



Unidades: Porcentajes Base: Surgirán nuevas preocupaciones: (n=239)

1. ¿Cómo valora la evolución de las necesidades y problemas de la ciudadanía? ¿En su caso, su experiencia coincide con estos datos o presenta matices?
2. ¿En qué medida las Entidades Locales tienen capacidad para procesar y responder a las demandas de la ciudadanía, adaptando los servicios a las necesidades de la sociedad? ¿son lo suficientemente flexibles para atender las demandas tan diferentes que surgen?
3. ¿Qué puede hacer la FEMP para ser un instrumento útil para las Entidades Locales a la hora de desarrollar estrategias para dar respuestas a las preocupaciones ciudadanas?



Mesa 2: “Estrategias para el buen gobierno y la buena gestión local”

Día: Lunes 6 de julio de 16:30 a 18:00 h. El Escorial

Euroforum. C/ del Rey, 38. 28200 San Lorenzo del Escorial (Madrid)

Objetivos:

- Identificar los desafíos ante los que se encuentran las entidades locales a la hora de impulsar el buen gobierno y la buena gestión local.
- Analizar el papel que la FEMP ha de cumplir en esa tarea.

Presidente coordinador	Iñigo de la Serna Alcalde de Santander Comisión Política Plan Estratégico	10'	Presenta los objetivos de la mesa y los intervinientes. Conduce y modera el debate.
Experta	Blanca Olías Catedrática Universidad Complutense	20'	Realiza aportación teórica y visión experta en torno a la mesa.
Relator Plan Estratégico	Antonio Díaz Dtor. Estudios y Estrategias FEMP	10'	Aporta los datos de la consulta y la reflexión estratégica de la FEMP.

Mesa Redonda. Participantes:

- **Carmen Oliver**, Alcaldesa de Albacete. Consejo Federal FEMP. **(10 min.)**
- **Luis Partida**, Alcalde de Villanueva de la Cañada. Presidente Comisión Modernización. **(10 min.)**
- **Ángel Ros**, Alcalde de Lleida. Pte. Comisión Sociedad Información y N. Tecnologías. **(10 min.)**
- **Andrés Ocaña**, Alcalde de Córdoba, Vicepresidente 2º de la FEMP. **(10 min.)**

Cada participante dispondrá de **10 minutos** para aportar, desde su experiencia, su opinión sobre:

- las estrategias clave para impulsar el buen gobierno y la buena gestión local
- el papel de la FEMP para ser un instrumento útil en el desarrollo de esas estrategias.

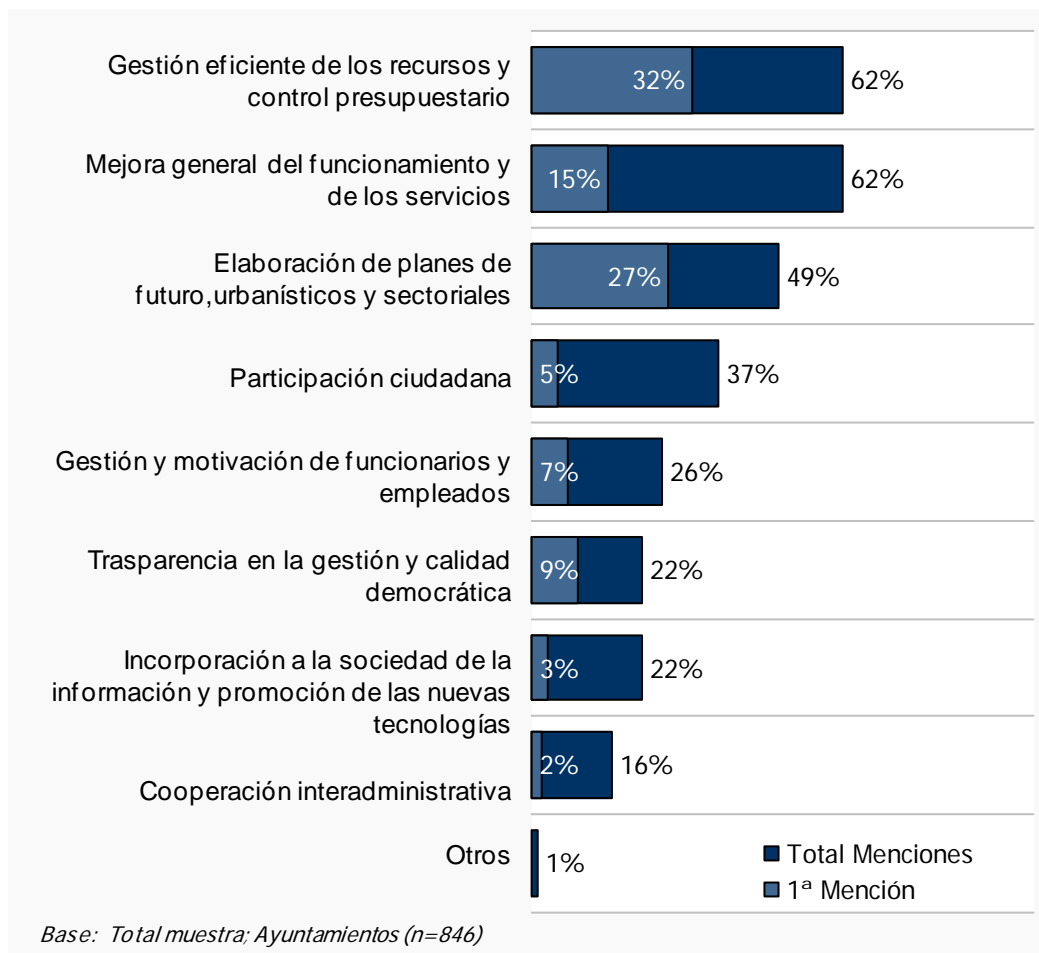
Finalmente se abrirá el debate con el conjunto de los asistentes moderado por el presidente (10 m.)



Mesa 2: PREGUNTAS GUÍA

Según la Consulta Estratégica realizada por la FEMP a las entidades locales los retos actuales para la gestión que han identificado las personas participantes han sido los siguientes:

Retos actuales de la gestión



1. ¿Comparte estos puntos de vista?
2. ¿Cuáles son, desde su experiencia, los principales desafío para impulsar el buen gobierno y la buena gestión local?
3. ¿Qué puede hacer la FEMP para ser un instrumento útil para las Entidades Locales a la hora de desarrollar estrategias para la mejora del buen gobierno y la buena gestión local?



Mesa 3: “Marco jurídico y financiero para un modelo territorial cooperativo local”

Día: Martes 7 de julio de 10:00 a 12:00 h. El Escorial

Euroforum. C/ del Rey, 38. 28200 San Lorenzo del Escorial (Madrid)

Objetivos:

- Identificar propuestas y estrategias para afrontar los principales problemas con que se encuentran las entidades locales en cuanto a la realidad financiera y el marco jurídico, en el contexto de un modelo territorial cooperativo.
- Reflexionar sobre el papel que la FEMP debe cumplir en relación con estas temáticas.

Coordinador mesa y Relator Plan Estratégico	Gabriel Álvarez. Secretario General FEMP	15'	Presenta, conduce y modera la mesa aportando los datos de la consulta estratégica de la FEMP
Experto	J. Suárez Pandiello Catedrático Universidad de Oviedo	25'	Realiza aportación teórica y la visión de experto en torno a la mesa

Mesa Redonda. Participantes:

- **Pedro Arahuetes**, Alcalde de Segovia. Presidente Comisión Haciendas Locales **(15 min.)**
- **Juan Bravo**. Tte. Alcalde Ayuntamiento de Madrid. **(15 min.)**
- **Francisco Tejada**. Tte. Alcalde Ayuntamiento Córdoba. **(15 min.)**
- **Ramón Roper**. Portavoz PSOE FEMP. Alcalde Villafranca de los Barros (Badajoz). **(15 min.)**

Cada participante dispondrá de 10-15 minutos para aportar, desde su experiencia, su opinión sobre:

- cuáles son las propuestas y estrategias a desarrollar para afrontar los principales problemas que viven las entidades locales desde el punto de vista de su financiación
- los aspectos del marco jurídico de las entidades locales que deberían revisarse y en qué sentido
- papel de la FEMP para llevar adelante los cambios que se proponen.

Finalmente se abrirá el debate con el conjunto de los asistentes (20 min.)



Mesa 3: PREGUNTAS GUÍA

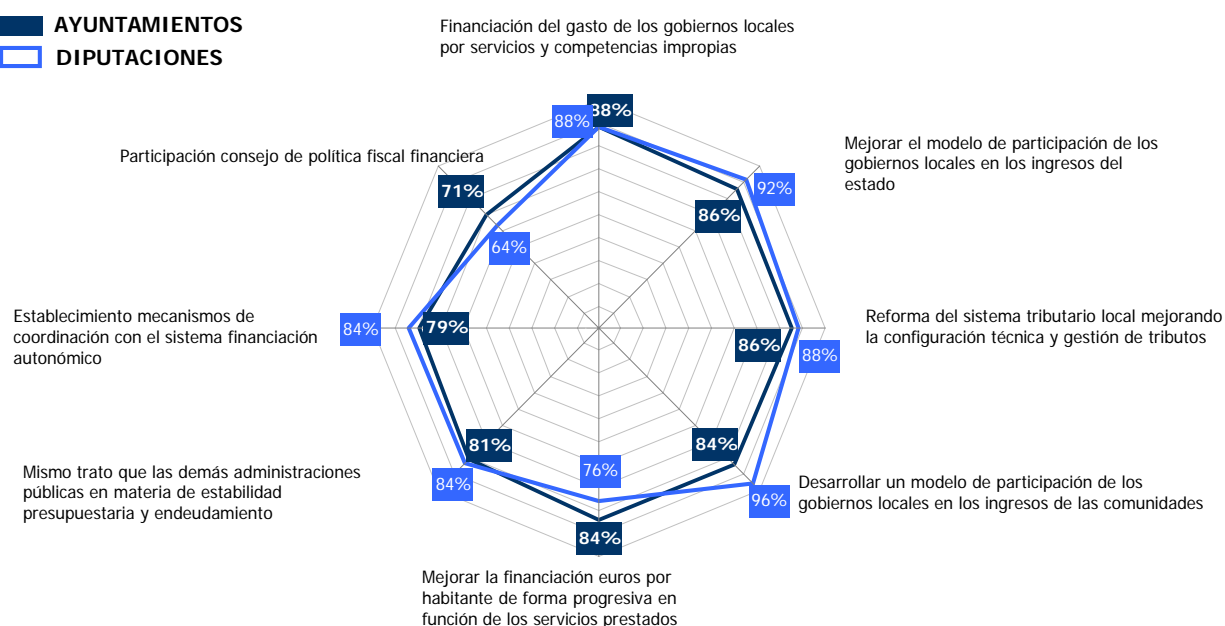
Medidas prioritarias en la reforma de la financiación local

Respuestas de las Entidades Locales en la Consulta Estratégica

% atribuye alta importancia: Ayuntamientos y Diputaciones

% valora 7 – 10

■ AYUNTAMIENTOS
□ DIPUTACIONES



- ¿Está de acuerdo en el orden de prioridades señalado por los Ayuntamientos?
 - Financiación de los Gastos impropios
 - Participación en los impuestos (del Estado y de las CC.AA.)
 - Reformas del Sistema Tributario Local
- ¿Qué aspectos mejoraría del sistema tributario local?
- ¿Cómo puede contribuir un nuevo estatuto de Gobierno Local a clarificar y dar respuesta a esta situación?
- Papel de la FEMP en relación al impacto de los nuevos Estatutos Autonómicos (2006-2007) y su facultad para regular las competencias locales.



Mesa 4: “Nuevos modelos de funcionamiento y futuro de la FEMP”

Día: Martes 7 de julio de 12:30 a 14:00 h. El Escorial

Euroforum. C/ del Rey, 38. 28200 San Lorenzo del Escorial (Madrid)

Objetivos:

Identificar los principales cambios que la FEMP ha de acometer para adecuar su funcionamiento a los desafíos actuales y futuros de las entidades locales que la componen

Presidente coordinador	Luis Guinó Alcalde de Besalú	10'	Presenta los objetivos de la mesa y los intervinientes. Conduce y modera la mesa
Experta	Tamiko Ysa (Profesora ESADE)	20'	Realiza aportación teórica y visión experta en torno a la mesa
Relatora Plan Estratégico	Isaura Leal Directora General FEMP	10'	Introduce los datos de la consulta y la reflexión estratégica de la FEMP

Participantes en Mesa Redonda

- **Miguel Angel García Nieto**, Alcalde de Ávila. Presidente Comisión Seguridad y Convivencia Ciudadana. **(10 min.)**
- **María Antonia Pérez León**, Presidenta Diputación Guadalajara. **(10 min.)**
- **Francisco de la Torre Prados**, Alcalde de Málaga. Presidente Comisión Movilidad y Accesibilidad. **(10 min.)**
- **Manuel Busto Garrido**, Alcalde de Sabadell. Vicepresidente Consejo Territorial. **(10 min.)**

Cada participante dispondrá de 10 minutos para aportar su punto de vista en relación con el funcionamiento actual de la FEMP y los cambios que, en su opinión, debe acometer para adecuarse a los desafíos actuales y futuros de las entidades locales que la componen.

Finalmente se abrirá el debate con el conjunto de los asistentes (10 mn.)



Mesa 4: ALGUNAS PREGUNTAS GUÍA

La Consulta Estratégica realizada por la FEMP analiza diversos aspectos relacionados con el funcionamiento de la FEMP. Estos son algunos de sus resultados:

Utilidad, aceptación e interés por ámbito de trabajo Comisiones

La **utilidad percibida** por las Entidades Locales de las actividades y ámbitos de trabajo (Comisiones) **supera incluso su conocimiento**. En este aspecto, se observa una clara **diferencia de opinión entre Ayuntamientos y Diputaciones, Cabildos y Consejos**, nitidamente marcada por las funciones y competencias que cada tipo de corporación ha de desarrollar.

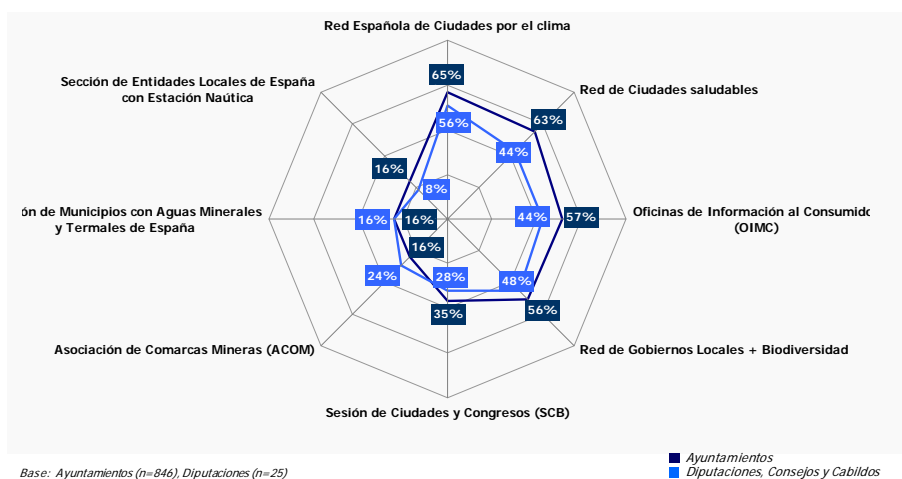
Consideradas de utilidad por más de un 80% de los consultados son...

Para AYUNTAMIENTOS:	Para DIPUTACIONES, CONSEJOS Y CABILDOS
✓ Haciendas L. y Financiación L.	✓ Sociedad de la Información y Nuevas Tecnologías
✓ Seguridad y Convivencia Ciudadana	✓ Diputaciones, Cabildos y Consejos
✓ Desarrollo Económico y Empleo	✓ Desarrollo Rural y Pesca
✓ Bienestar Social	✓ Haciendas L. y Financiación L.
✓ Modernización y calidad	✓ Modernización y calidad
✓ Sociedad de la Información y Nuevas Tecnologías	✓ Medio Ambiente
	✓ Desarrollo Económico y Empleo

Utilidad, aceptación e interés por Redes

La red Española de Ciudades por el Clima así como **La Red de Ciudades Saludables** encabezan el ranking de utilidad atribuida.

% que puntúa entre 7 – 10 en Utilidad: Ayuntamientos y Diputaciones



1. ¿Cuál es su opinión sobre el grado de adecuación del funcionamiento de la FEMP a los retos actuales y futuros de las entidades locales?
2. ¿Cuáles son para usted los principales desafío que ha de acometer la FEMP para mejorar su funcionamiento?
3. ¿Pensando en el futuro de la FEMP ¿cuáles serían las características para usted de una FEMP ideal? ¿cómo sería? ¿cómo funcionaría? ¿cómo estaría organizada?



Mesa 5: “Nuevas visiones del municipalismo”

Día: Miércoles 8 de julio de 10:00 a 11:30 h. El Escorial

Euroforum. C/ del Rey, 38. 28200 San Lorenzo del Escorial (Madrid)

Objetivos:

- Analizar las nuevas tendencias que caracterizan el municipalismo del futuro y la manera en que la FEMP ha de transformarse para hacer frente a esas nuevas visiones municipalistas.
- Valorar cómo puede afectar esa transformación a la MISIÓN y VISIÓN de la FEMP.

Presidente coordinador	Gabriel Álvarez Secretario General FEMP	5'	Presenta los objetivos e intervinientes. Conduce y modera la mesa
Experto	Rafael Bañón , Catedrático Universidad Complutense	15'	Realiza aportación teórica y visión de experto en torno a la mesa
Relator Plan Estratégico	Antonio Díaz Director Plan Estratégico FEMP	5'	Aporta los datos de la consulta y la reflexión estratégica de la FEMP

Participantes en Mesa Redonda

- **Lluis Corominas**, Secretario Ejecutivo de Territorio, Acción Municipal y Militancia CIU. **(15 min.)**
- **Eberhard Grosske**, Secretario Política Municipal IU. **(15 min.) (*)**
- **Juan Manuel Moreno Bonilla**, Coordinador Nacional de Política Autonómica y Local PP. **(15 min.)**
- **Antonio Hernando Vera**, Secretario de Ciudades y Política Municipal PSOE. **(15 min.)**

Cada participante dispondrá de 15 minutos para aportar su visión de las ideas clave que identifican el nuevo municipalismo y los cambios que la FEMP ha de acometer para adecuarse a él.

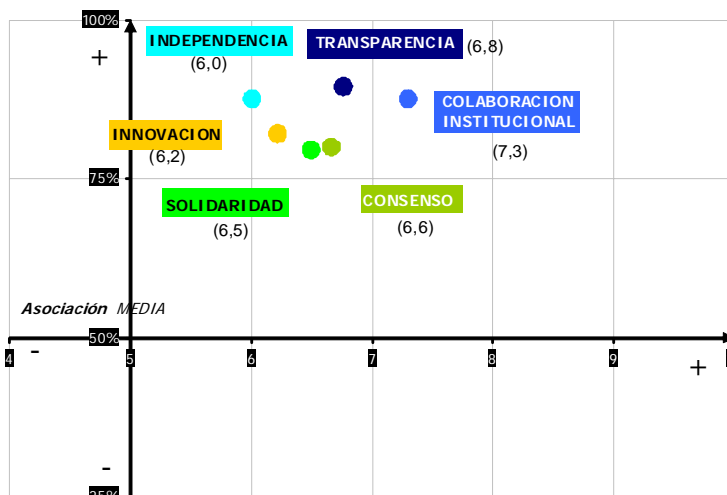
Finalmente se abrirá el debate con el conjunto de los asistentes (10 min.)



Mesa 5: PREGUNTAS GUÍA

Según la Consulta Estratégica realizada por la FEMP a las entidades locales los valores a los que más importancia se les atribuye son la **independencia** y la **transparencia**:

% de Importancia (7-10) y asociación media con cada valor:

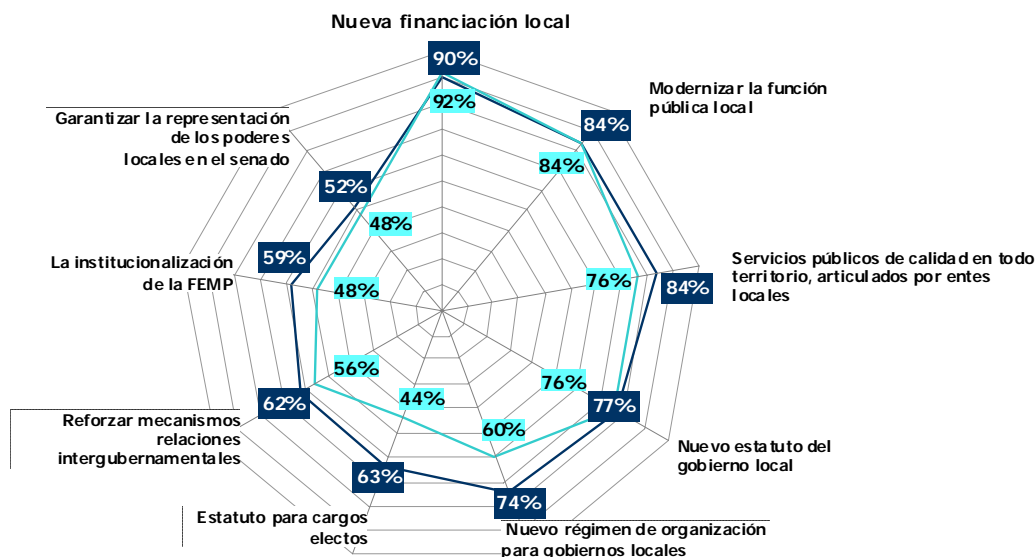


Por otra parte, tomando como referencia las metas planteadas en la Carta de Vitoria (2004) este es el grado de importancia que se atribuye a las mismas actualmente.

■ AYUNTAMIENTOS

■ DIPUTACIONES, CONSEJOS Y CABILDOS

% ATRIBUYE ALTA IMPORTANCIA (7- 10)



1. Desde su punto de vista ¿qué aspectos han de caracterizar al municipalismo del futuro?
2. ¿Qué FEMP necesita ese nuevo municipalismo? ¿qué ha de caracterizarla?
3. ¿Qué valores considera que han de ser las señas de identidad de la FEMP? ¿Qué es necesario hacer para incorporar, asentar o mantener esos valores en la FEMP?